

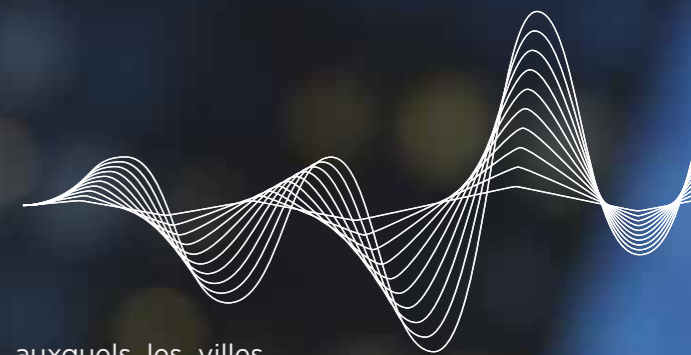


INTEGRAL

SMART GRIDS



Société INTEGRAL



Integral fournit à ses clients des systèmes connectés permettant de faire évoluer la ville et ses infrastructures vers plus de souplesse, de réactivité, de transparence et de sécurité.

Ces systèmes peuvent avoir des applications variées : vidéo protection urbaine, sonorisation de rue, affichage dynamique, pilotage lumière... En nous appuyant sur notre expertise dans le domaine des réseaux et télécommunications, nous proposons à nos clients des solutions sur-mesure intégrant les réalités

et les défis auxquels les villes et leurs infrastructures sont aujourd'hui confrontées.

Nous sommes basés à Nantes, Loire-Atlantique, au cœur d'une région dynamique et porteuse de projets innovants. Nous intervenons aussi à l'international où notre expérience et notre capacité à fournir des solutions sur-mesure clés en main sont très appréciées.

Nous sommes toujours à l'affût d'innovation et d'excellence afin de proposer les meilleures solutions à nos clients.



NOS MISSIONS

- Fournir les meilleurs avis et conseils possibles pour assurer un fonctionnement optimal des systèmes proposés.
- Proposer à nos clients des systèmes adéquats et pertinents par rapport aux budgets alloués et aux fonctionnalités demandées.
- Promouvoir des solutions flexibles optimisant les infrastructures réseaux existantes ou futures.
- Maîtriser la technologie et les systèmes que nous commercialisons.

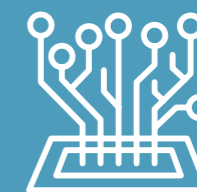
NOS VALEURS

- Nous imposons une qualité irréprochable aux prestations et aux produits que nous commercialisons
- Nous respectons nos engagements et nos responsabilités
- La satisfaction client est une de nos valeurs fondamentales
- Nous agissons avec intégrité, honnêteté et franchise avec nos partenaires
- Nous faisons preuve au quotidien d'innovation et de créativité

NOS OFFRES DE PRESTATIONS DE SERVICE



AUDIT ET CONSEIL



DISTRIBUTION

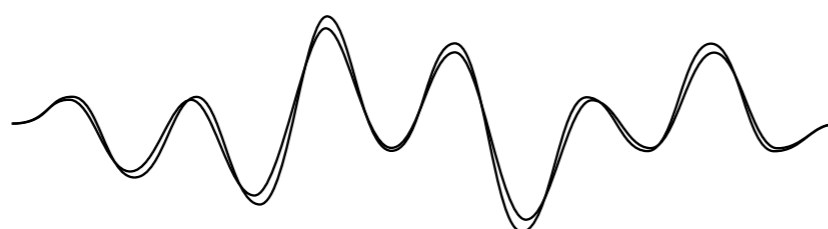


INTÉGRATION



MAINTENANCE

QUI SOMMES-NOUS?



Integral est un distributeur à valeur ajoutée qui fournit à ses clients des systèmes clés en main dans les domaines de la vidéoprotection, de la sonorisation, de l'affichage dynamique et du pilotage lumière.

Nos marchés sont d'infrastructures (villes, stades, ports...) et nous travaillons notamment avec les divisions infrastructures de grands donneurs d'ordres nationaux et internationaux.

Nous bâtissons de véritables partenariats avec les fabricants que nous sélectionnons afin de nous permettre de proposer à nos clients les meilleurs tarifs ainsi qu'une connaissance approfondie des produits et des systèmes que nous commercialisons.

Nous sommes engagés dans une logique d'optimisation des infrastructures réseaux afin d'y faire cohabiter et interagir nos différents systèmes et applications.

Distributeur de solutions intégrées



Integral allie l'avantage d'être à la fois un distributeur et un intégrateur de solutions de vidéoprotection, de sonorisation, d'affichage dynamique et de pilotage lumière. En effet, en plus de proposer à nos clients des produits et systèmes aux conditions de la distribution nous ajoutons les compétences et le savoir-faire d'une équipe technique composée d'ingénieurs et de

techniciens travaillant en mode projet. Nous avons ainsi les capacités à paramétrer, mettre en service et maintenir les systèmes tout en accompagnant nos clients sur toute la durée du projet et tout au long de la vie du système.



AUDIT ET CONSEILS

Bénéficiez de recommandations professionnelles pour vos infrastructures de vidéoprotection, de sonorisation, d'affichage dynamique et de pilotage lumière.



Les points que nous abordons :

AUDIT D'INFRASTRUCTURES

Nos experts analysent vos forces et vos faiblesses tant matérielles que logicielles pour optimiser les coûts, la performance, l'évolutivité et la sécurité de vos infrastructures.



CONSEIL

En fonction de l'audit réalisé par nos experts, ceux-ci formulent leurs recommandations et proposent des solutions visant à éliminer défaillances et conflits opérationnels de vos infrastructures et à simplifier leur utilisation.



DÉVELOPPEMENT

Nous mettons en œuvre les recommandations de nos experts à votre demande afin d'optimiser le fonctionnement des infrastructures et de garantir la maintenance en condition opérationnelle de celles-ci.

Avantages de travailler avec Integral



Supervision
Distance & Maintien en Condition Opérationnelle (MCO) de vos infrastructures.



Évolutivité
des infrastructures proposées, qui sont vouées à s'agrandir et à se diversifier.



Très haute qualité
de nos produits (fort taux de disponibilités de nos systèmes).



Expertise
de nos ingénieurs hautement qualifiés.



Sécurité,
sécurisation et cryptage des données d'un bout à l'autre de la chaîne.



Rapidité
de livraison grâce à notre stock et à nos partenariats avec les fabricants



DISTRIBUTION

Integral travaille directement avec un panel de fabricants partenaires, c'est-à-dire avec lesquels une relation de travail durable est entretenue. nous disposons d'un contrat de par-

tenariat avec chacun d'entre eux nous permettant de distribuer leurs produits au meilleur tarif et dans les meilleures conditions.



INTÉGRATION

Integral est en capacité d'intégrer des systèmes à fort contenu technologique avec un portefeuille étendu de produits et de services. Pour se faire, nous cherchons à développer une relation de confiance avec nos clients et à être force de proposition tout au long des projets.

La mise en place de celle-ci s'accompagne de la production d'un dossier technique et se termine par une recette usine avec le client lors de laquelle les principales fonctionnalités attendues du système sont testées.

Une intégration réussie passe systématiquement par la mise en place d'une maquette échelle 1 pour 1 en atelier ou sur un site pilote.

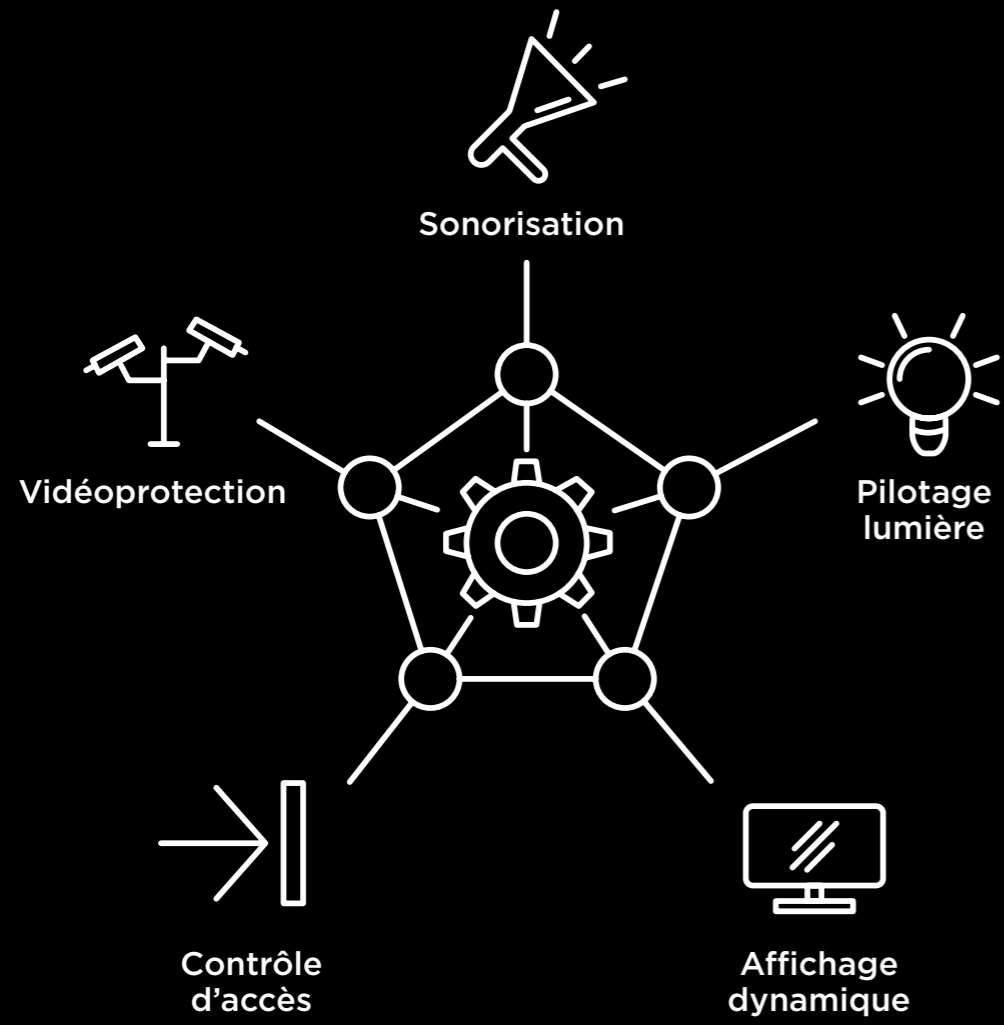
L'ensemble du matériel part ensuite sur site déjà testé, adressé et étiqueté, avec des schémas de raccordements clairs et simples afin de faciliter les travaux d'installations.



MAINTENANCE

Integral dispose d'un service maintenance, proposant des garanties de temps de rétablissement et d'intervention adaptées au système et à sa criticité. Integral dispose d'une plateforme de télémaintenance per-

mettant de remonter les alarmes techniques et ainsi de diagnostiquer un dysfonctionnement à distance. Les interventions de maintenance peuvent ainsi se faire à distance mais aussi sur site.





VIDÉOPROTECTION



Enregistreurs vidéos réseaux ; Logiciels de gestion vidéo analytiques ; Serveurs de stockage ; Décodeurs et murs d'écrans ; Caméras réseaux, fixes, dômes, PTZ, panoramiques, thermiques, anti-corrosives, anti-explosives, positioning system



CONTRÔLE D'ACCÈS



Système de contrôle d'accès

Contrôleurs autonomes, contrôleurs et unités locales
Lecteurs de proximité RFID, EM125Khz, HID, Mifare, Iclass, Desfire, etc...
Lecteurs biométriques à empreinte digitale, reconnaissance faciale, iris



AFFICHAGE DYNAMIQUE



Écrans extérieurs à LED pour intégration sur-mesure,
player affichage dynamique réseau haute définition





SONORISATION



Sonorisation sur IP

Encodeurs et décodeurs amplifiés, pupitres de commande, amplificateurs

Sonorisation de sécurité Evac EN54

Systèmes d'évacuation EN54, Amplificateurs, Stations d'appel, Lecteurs de messages numériques, Hauts-parleurs

Système de conférence

Serveurs de conférence, Postes de conférence filaires et sans-fils, Bornes sans-fils



PILOTAGE LUMIÈRE



Contrôleurs DMX LPC X, contrôleurs DMX -LPC-1, LPC2, LPC4, extensions contrôleurs TPC- EXT, power drive 50W, varios contrôle, boîtiers de contrôle éclairage public Wixli



MARCHÉS

verticaux

Dans tous les secteurs d'activités et pour toutes les familles de produits que nous avons choisis d'intégrer, nous avons pris soin d'étudier et de sélectionner pour chacun de nos partenaires les produits et solutions qui s'adapteront le mieux aux applications métier et à l'environnement dans lequel évoluent nos clients.



Villes



Défense



Stades



Ports



Police



Sites Industriels



Aéroports

NOS PARTENAIRES

COMMUNICATIONS SANS-FILS



VIDÉOSURVEILLANCE



COMMUTATION ET SÉCURITÉ RÉSEAUX



CONTRÔLE D'ACCÈS



AFFICHAGE DYNAMIQUE



SONORISATION



CÂBLAGE VDI ET ONDULEURS

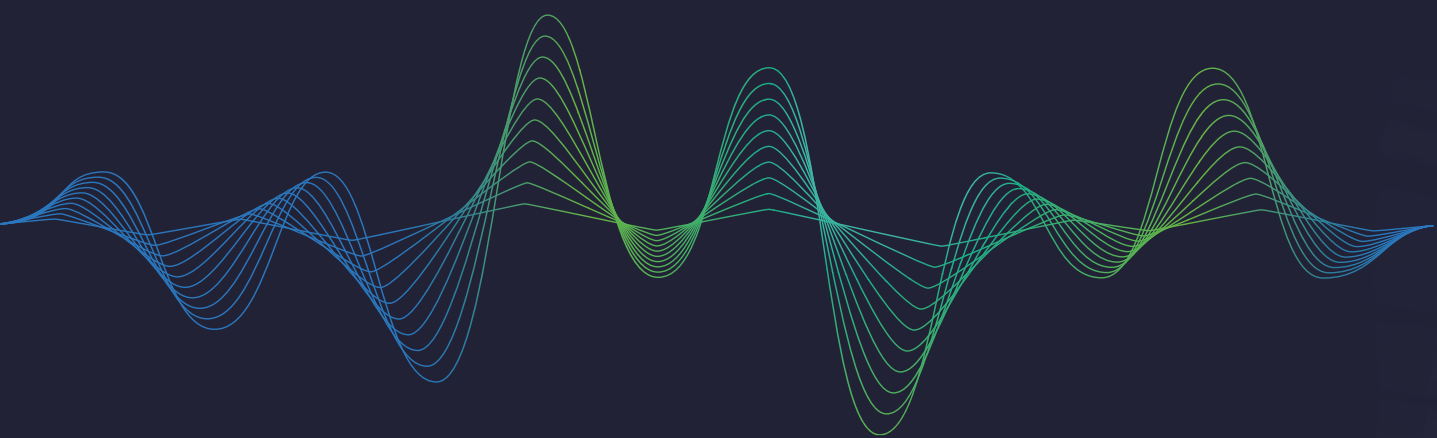


INTERPHONIE



PILOTAGE LUMIÈRE





Siège France : 1 rue Beaurepaire F-44000 Nantes | integral@integral.expert | Tél. : +33240408012
Atelier : 8 rue de la Forêt F-44140 Le Bignon | technique@integral.expert

www.integral.expert | Capital social variable de 30 000 € à 200 000 € | 829 203 793 RCS Nantes